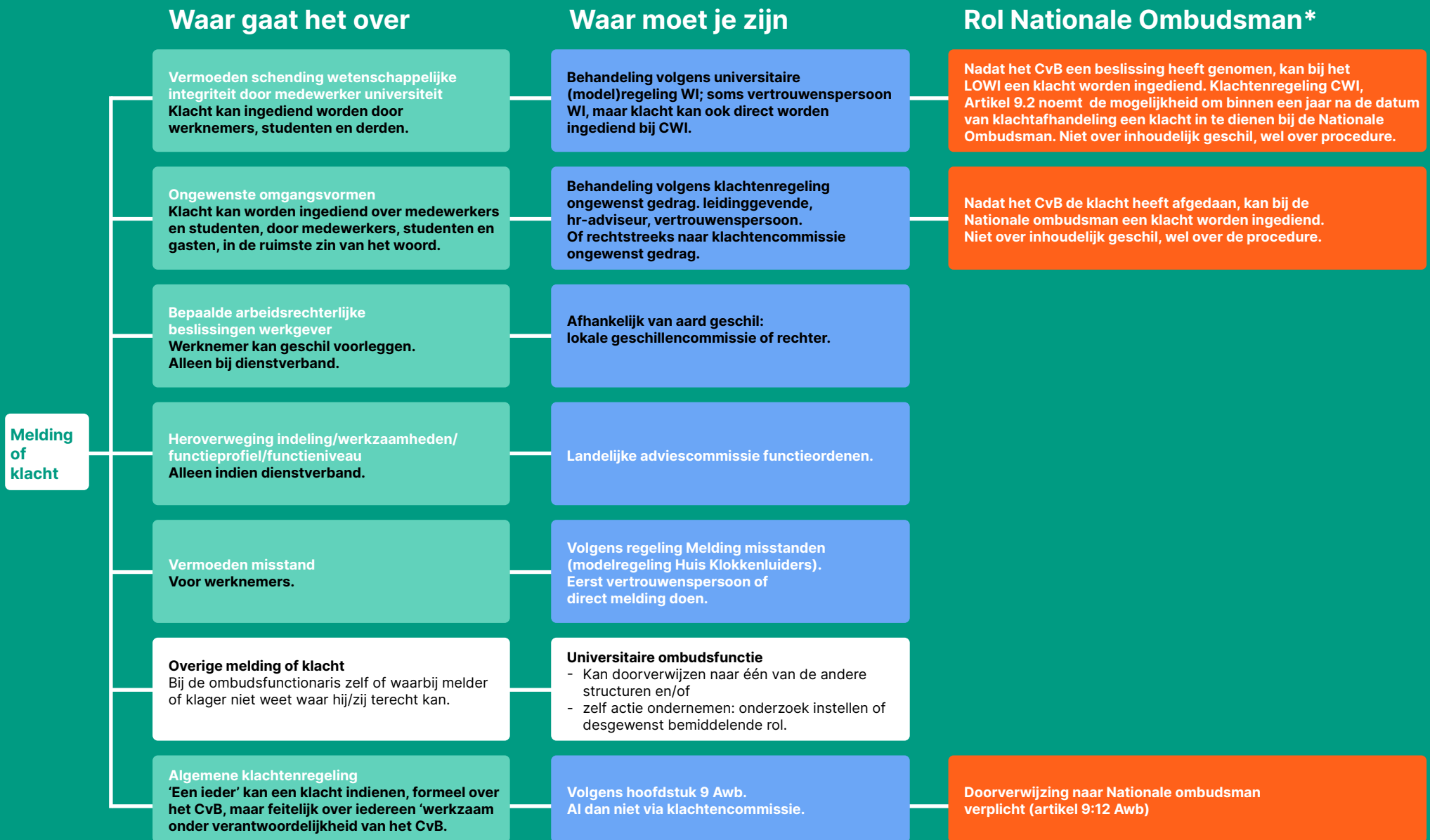


# Stroomschema meldingen *en* klachten



# Bij welke commissies/instanties *kan je terecht?*

## Algemeen:

- **Leidinggevende**
- **Vertrouwenspersonen**  
zie hiervoor het lokale netwerk van vertrouwenspersonen per universiteit
- **Universitaire ombudsfunctionaris**  
(aanvullen na verdere invulling universitaire ombudsfunctie)

## Landelijk Orgaan Voor Wetenschappelijke integriteit (LOWI)

Procedure: <https://lowi.nl/> en [https://vsnu.nl/files/documenten/Domeinen/Onderzoek/VSNU\\_Infographic\\_procedure\\_integriteit\\_VDEF.pdf](https://vsnu.nl/files/documenten/Domeinen/Onderzoek/VSNU_Infographic_procedure_integriteit_VDEF.pdf)

Pas na de behandeling van een klacht bij de lokale commissie (CWI) komt het LOWI in beeld

## Commissie Ongewenst Gedrag

Landelijk kader op basis van: [artikel 1.12 CAO-NU](#), behandeling bij lokale commissie (geen landelijke commissie)

## Geschillencommissie CAO-NU

Landelijke regeling: [https://vsnu.nl/files/documenten/Sectorregeling%20geschillencommissie%202020%20\(1\).pdf](https://vsnu.nl/files/documenten/Sectorregeling%20geschillencommissie%202020%20(1).pdf)

Behandeling van het geschil alleen bij de lokale geschillencommissie (geen landelijke commissie)

## Landelijke Adviescommissie Functieordenen (LAFO)

Landelijke regeling: [https://vsnu.nl/files/documenten/CAO/Reglement\\_landelijke\\_adviescommissie\\_functieordenen\\_2020.pdf](https://vsnu.nl/files/documenten/CAO/Reglement_landelijke_adviescommissie_functieordenen_2020.pdf)

Bij een aantal universiteiten geldt eerst een heroverwegingsprocedure voorafgaand aan het indienen van een verzoekschrift bij LAFO

## Misstanden/Klokkenuidersregeling

Geen landelijke regeling of kader in de CAO, wel regeling per instelling. Na de lokale afhandeling kan advies of onderzoek gevraagd worden bij het Huis van de Klokkenuider: <https://www.huisvoorklokkenuiders.nl>

## Nationale Ombudsman

Algemene klachtenprocedure tegen overheidsinstanties in tweede lijn: <https://www.rijksoverheid.nl/onderwerpen/kwaliteit-en-integriteit-overheidsinstanties/vraag-en-antwoord/hoe-kan-ik-een-klacht-indienen-bij-de-nationale-ombudsman>

**Algemeen:**

Vertrouwenspersoon:

Adres:

Lokale procedure:

**Lokale geschillencommissie CAO-NU**

Adres:

Lokale procedure:

**Universitaire ombudsfunctionaris:**

Adres:

Lokale procedure:

**Lokale Heroverwegingscommissie Functieordenen** (indien aanwezig)

Adres:

Lokale procedure:

**Lokale Commissie Wetenschappelijke integriteit (CWI)**

Adres:

Lokale procedure:

**Misstanden/Klokkenluidersregeling**

Adres:

Lokale regeling:

**Lokale Commissie ongewenst gedrag**

Adres:

Lokale regeling: