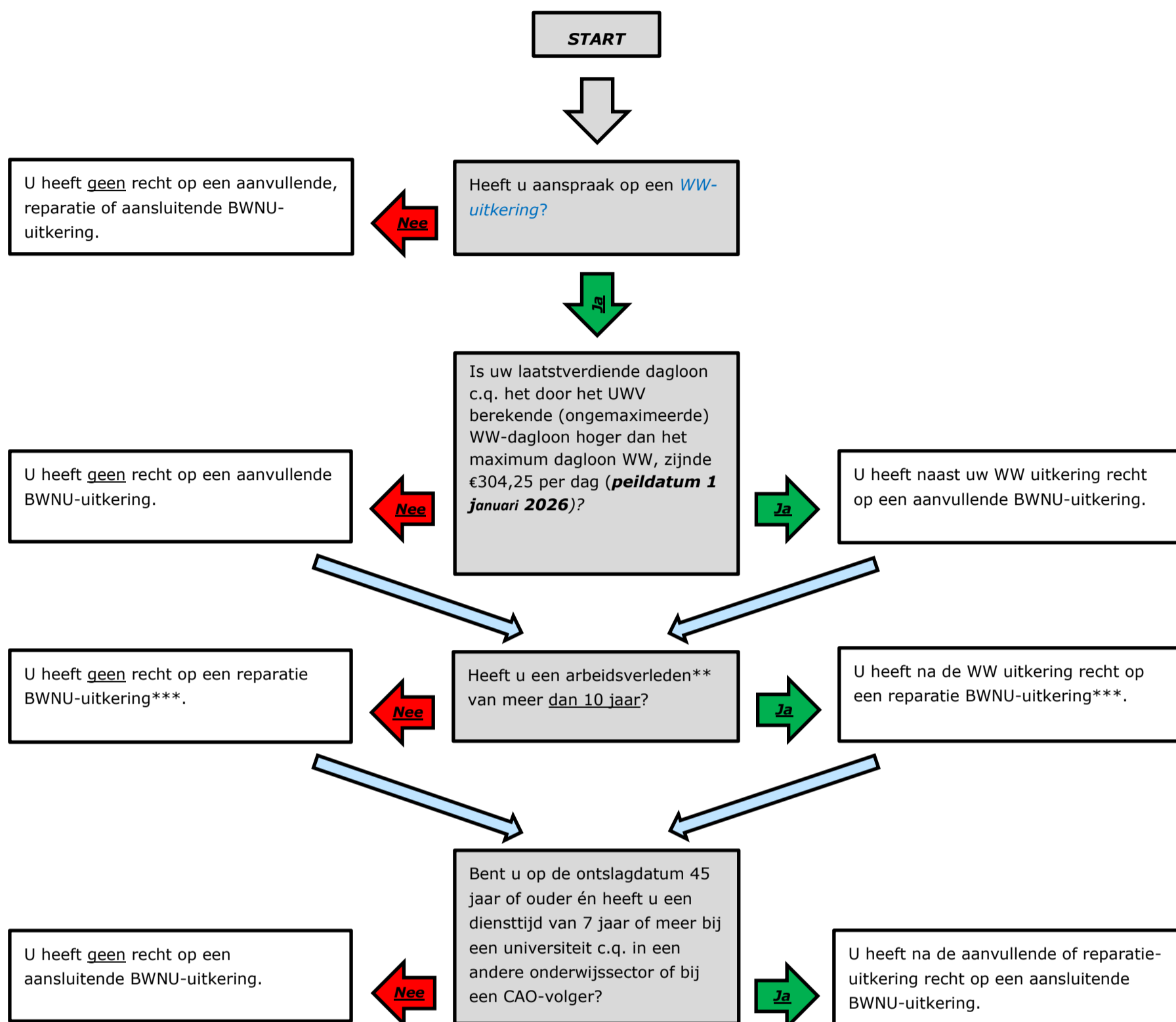


# STROOMSCHEMA (versie 01-01-2026)

vaststelling recht op een bovenwettelijke werkloosheidsuitkering krachtens de

## Bovenwettelijke Werkloosheidsregeling Nederlandse Universiteiten (BWNU 2020\*)

Bovenwettelijke werkloosheidsregeling Nederlandse Universiteiten | Universiteiten van Nederland



### \*De BWNU 2020

\*\*Het arbeidsverleden bestaat uit een 'fictief' en een 'feitelijk' arbeidsverleden.

- Het fictief arbeidsverleden zijn alle jaren met inbegrip van het jaar waarin je 18 werd tot en met 1997.

- Het feitelijk arbeidsverleden zijn alle jaren vanaf 1 januari 2013 t/m het jaar voorafgaand aan het jaar waarin je werkloos bent geworden, waarin je minstens 208 uur hebt gewerkt + alle jaren vanaf 1998 tot en met 2012 waarin je volgens opgave van UWV ten minste 52 dagen hebt gewerkt.

\*\*\*De reparatie-uitkering betreft de reparatie van de verkorte WW-uitkering (3<sup>de</sup> WW-jaar) zoals die vanaf 1 januari 2016 in de Werkloosheidswet is opgenomen.

Dit schema is niet van toepassing als u werkloos bent geworden vóór 1 januari 2014 of als uw dienstverband is beëindigd wegens een reorganisatie waarvan het reorganisatieplan is vastgesteld vóór 1 januari 2014.

Als u aanspraak wilt maken op een BWNU-uitkering dan moet u de aanvraag binnen 7 dagen na aanvang van uw werkloosheid online indienen bij Visma Idella. Ga daartoe naar de website <https://mijnuitkering.visma-idella.nl/login> en klik eerst op registreren. U krijgt dan van Visma Idella inloggegevens waarmee u vervolgens op dezelfde website kunt inloggen en een aanvraag kunt indienen.

Voor meer informatie kunt u contact opnemen met uw HR-afdeling of met Visma Idella (088-404 4601 voor werknemers, 088-404 4602 voor werkgevers).

**Aan dit schema kunnen geen rechten worden ontleend.**