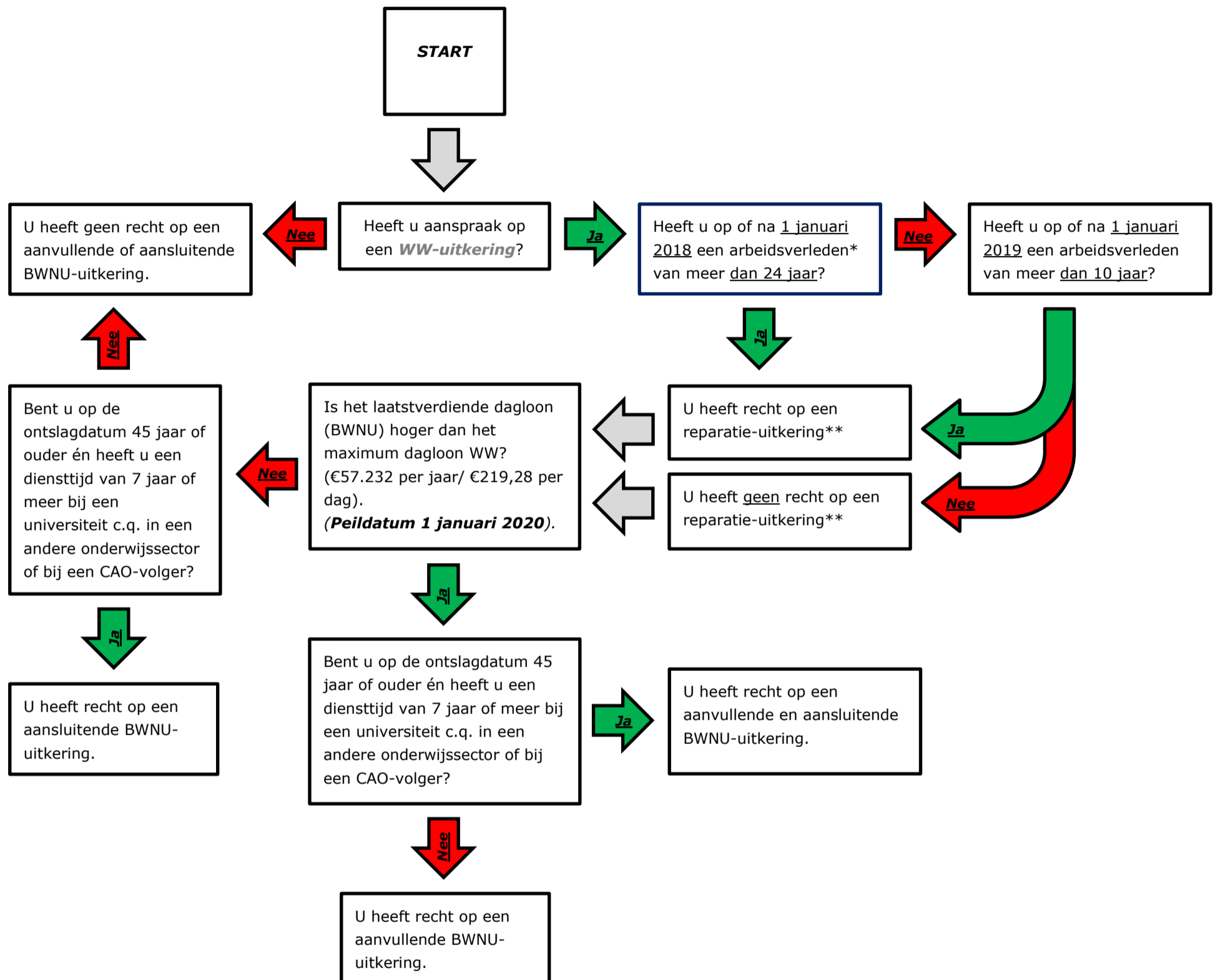


**Vaststellen van het recht op een bovenwettelijke werkloosheidsuitkering krachtens de  
Bovenwettelijke Werkloosheidsregeling Nederlandse Universiteiten (2020).**



\*Arbeitsverleden: Dit bestaat uit een 'fictief' en een 'feitelijk' arbeidsverleden.

- Het fictief arbeidsverleden zijn alle jaren na je 18<sup>e</sup> jaar tot en met 1997.

- Het feitelijk arbeidsverleden zijn alle jaren vanaf 1 januari 2013 waarin je minstens 208 uur hebt gewerkt en alle jaren vóór 2013 waarin je minstens 52 dagen werkte.

\*\*Reparatie-uitkering betreft de reparatie van de verkorte WW-uitkering (3<sup>de</sup> WW-jaar).

Als u aanspraak wilt maken op een BWNNU-uitkering dient u de aanvraag binnen 7 dagen na aanvang werkloosheid in te dienen bij Visma Idella.

Dit schema is niet van toepassing als u werkloos bent geworden vóór 1 januari 2014 of als uw dienstverband is beëindigd wegens een reorganisatie waarvan het reorganisatieplan is vastgesteld vóór 1 januari 2014.

Voor meer informatie kunt u contact opnemen met uw Personeelsafdeling of Visma Idella.

Aan dit schema kunnen geen rechten worden ontleend.